

桃園市政府建築管理處 函

地址：33001桃園市桃園區縣府路1號
承辦人：副工程司 李容杰
電話：03-3322101#6101
電子信箱：10017711@mail.tycg.gov.tw

受文者：桃園市建築師公會

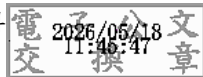
發文日期：中華民國115年5月18日
發文字號：桃建照字第1150039642號
速別：普通件
密等及解密條件或保密期限：
附件：桃園市政府115年5月11日府水綜字第1150126843號函
(380360200G_1150039642_ATTACH1.pdf)

主旨：有關本市為「赤塗崎排水幹線排水系統-赤塗崎排水幹線」用地範圍 線圖(圖號:第1號圖至第14號圖)辦理公告揭示，請查照。

說明：

- 一、依本府115年5月11日府水綜字第1150126843號函辦理。
- 二、為避免有誤發建築、使用執照情事，請依來函說明二(三)加會水利機關。

正本：桃園市建築師公會、系統上線資訊股份有限公司、本處施工科
副本：本處建照科



本案依分層負責規定授權業務主管決行

副本

發文方式：紙本郵寄

檔號：

保存年限：

桃園市政府 函

330206

桃園市桃園區縣府路1號

地址：330206桃園市桃園區縣府路1號
承辦人：工程員賴耿辰
電話：(03)3033688#3879
電子信箱：10073741@mail.tycg.gov.tw

受文者：桃園市政府建築管理處

發文日期：中華民國115年5月11日

發文字號：府水綜字第1150126843號

速別：普通件

密等及解密條件或保密期限：

附件：如說明三

主旨：為「赤塗崎排水幹線排水系統-赤塗崎排水幹線」用地範圍線圖（圖號：第1號圖至第14號圖）辦理公告揭示，詳如說明，請查照。

說明：

一、依據經濟部115年1月23日經授水字第11560001470號公告辦理。

二、旨揭用地範圍線，業已由經濟部核定公告，請相關單位依規定辦理下列事項：

(一)請桃園市蘆竹區公所協助張貼公告揭示，並陳列其圖籍公開閱覽。

(二)公告圖籍存置於桃園市蘆竹區公所與本府水務局(水利行政科)供民眾申請閱覽。

(三)公告劃入用地範圍線內之公私有土地，請依相關規定劃定為河川區，以避免誤發建築、使用執照或工廠登記證情事發生，並對鄰近旨揭排水申請建造房屋工廠案件均請加會水利機關查對是否位於水利法規範圍內；前經劃入河川區域並於本次劃出之公私有土地解除水利法管制，請辦理變更為適當分區。

三、相關圖資內容如下：

(一)紙本：

1、公告函。

2、治理計畫。

3、用地範圍線圖(桃園市蘆竹區公所、桃園市蘆竹地政事

建照科 115/05/12 15:39



2H1150039642

有附件



務所各1份，水務局(水利行政科2份、水利工程科1份)。
4、用地範圍線地形套匯參考圖(桃園市蘆竹區公所、桃園市蘆竹地政事務所各1份，水務局(水利行政科2份、水利工程科1份)。

5、土地異動清冊。

(二)電子檔：成果光碟。

四、用地範圍線圖籍請指派專人管理，並列為業務移交接管項目，圖籍之地籍資料應以地政機關資料為準。

正本：桃園市蘆竹區公所

副本：桃園市政府水務局水利行政科(另送)、經濟部水利署第二河川分署、財政部國有財產署、農業部農田水利署桃園管理處、桃園市政府地政局、桃園市政府都市發展局、桃園市政府建築管理處、桃園市蘆竹地政事務所、桃園市政府水務局水利工程科(另送)(均含附件)

市長張善政

本案依分層負責規定授權科(組)長、主任決行