

## 財團法人現代婦女教育基金會 函

地址：台北市羅斯福路一段7號7樓之1 B  
室

承辦人：羅文育

電話：02-2391-7133分機212

電子信箱：wenyu10@38.org.tw

受文者：中華民國全國建築師公會

發文日期：中華民國115年5月8日

發文字號：現本部字第1150100031號

速別：普通件

密等及解密條件或保密期限：

附件：如說明五 (0100031A00\_ATTCH1.pdf)

主旨：為協助各企業與機構單位完善性騷擾防治措施，本會提供  
「性別友善職場計畫」三大服務，惠請貴單位協助轉知相  
關單位，請 察照。

說明：

- 一、本會長年推動「性別友善職場計畫」，提供顧問服務、職場性騷擾防治教育訓練，及調查協助等多元服務，協助各單位建構安全、尊重之友善職場環境。
- 二、顧問服務係協助企業及機構單位檢視並完善內部性騷擾防治制度與相關配套措施。
- 三、職場性騷擾防治教育訓練服務包含實體課程及線上課程兩種形式，其中，線上課程提供線上學習平台及影片授權等彈性方案。
- 四、調查協助服務由本會專業人員擔任外部調查委員，參與性騷擾事件之調查程序。
- 五、隨文檢附「2026年性別友善職場計畫提案資料」乙份，敬請參閱。



六、本案聯絡人：羅文育專員，電話：(02)2391-7133分機

212。

正本：中華民國產物保險商業同業公會、中華民國證券投資信託暨顧問商業同業公會、社團法人中華民國交通工程技師公會、中華民國票券金融商業同業公會、中華民國銀行商業同業公會全國聯合會、中華民國人壽保險商業同業公會、中華民國旅行商業同業公會全國聯合會、中華民國輪船商業同業公會全國聯合會、中華民國遊覽車客運商業同業公會全國聯合會、中華民國公共汽車客運商業同業公會全國聯合會、中華民國室內設計裝修商業同業公會全國聯合會、中華民國信託業商業同業公會、中華民國電腦商業同業公會全國聯合會、中華民國太陽光電發電系統商業同業公會、中華民國生態專業技術服務商業同業公會、台灣科學園區科學工業同業公會、台灣區電機電子工業同業公會、台北市百貨商業同業公會、台灣區織布工業同業公會、台北市電腦商業同業公會、國家科學及技術委員會新竹科學園區管理局、國家科學及技術委員會中部科學園區管理局、國家科學及技術委員會南部科學園區管理局、中華民國不動產建築開發商業同業公會全國聯合會、中華民國西藥代理商業同業公會、台灣鋼鐵工業同業公會、台灣農機工業同業公會、台灣區電信工程工業同業公會、台北市輪船商業同業公會、台灣省旅行商業同業公會聯合會、台灣區乳品工業同業公會、台灣區車體工業同業公會、台灣區車輛工業同業公會、台灣區照明燈具輸出同業公會、台灣區動物用醫藥保健工業同業公會、台灣區用電設備檢驗維護工程工業同業公會、台灣花卉輸出業同業公會、台灣流體傳動工業同業公會、台灣省結構工程技師公會、台灣防水工程專業營造業同業公會、台灣水產工業同業公會、台灣工具機暨零組件工業同業公會、台北市驗光師公會、台北市飼料及動物用藥商業同業公會、台北市進出口商業同業公會、台北市報關商業同業公會、台北市船務代理商業同業公會、台北市航空運輸商業同業公會、台北市航空貨運承攬商業同業公會、台北市租賃住宅服務商業同業公會、台北市海運承攬運送商業同業公會、台北市旅行商業同業公會、台北市建築物公共安全檢查商業同業公會、台北市室內設計裝修商業同業公會、台北市汽車代理商業同業公會、台北市加油站商業同業公會、台北市化粧品商業同業公會、台北市西藥商業同業公會、台北市不動產建築開發商業同業公會、中華民國護理師護士公會全國聯合會、中華民國證券商業同業公會、中華民國藥師公會全國聯合會、中華民國獸醫師公會全國聯合會、中華民國醫師公會全國聯合會、中華民國醫事放射師公會全國聯合會、中華民國臨床心理師公會全國聯合會、中華民國環境檢驗測定商業同業公會、中華民國營養師公會全國聯合會、中華民國電機技師公會、中華民國電子支付商業同業公會、中華民國資訊軟體服務商業同業公會、中華民國虛擬通貨商業同業公會、中華民國期貨業商業同業公會、中華民國創業投資商業同業公會、中華民國船務代理商業同業公會全國聯合會、中華民國第三方支付服務業商業同業公會、中華民國租賃住宅服務商業同業公會全國聯合會、中華民國建築物公共安全檢查商業同業公會全國聯合會、中華民國保險經紀人商業同業公會、中華民國保險代理人商業同業公會、中華民國全國營造業工地主任公會、中華民國全國建築師公會、中華民國小客車租賃商業同業公會全國聯合會

副本：財團法人現代婦女教育基金會





# 性別友善職場計畫

讓友善的種子在職場發芽 

現代婦女基金會

Modern Women's Foundation



# 您務必知道的事

## 事件衝擊與法令規範

# 性騷擾對企業之衝擊

從知名甜點公司事件看對企業可能帶來的衝擊



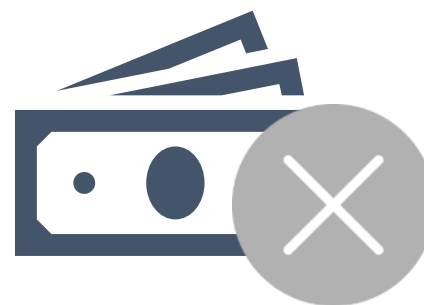
## 法律責任與罰則

未訂定防治措施及做好立即補救措施，最高可裁罰**100**萬元，且可按次連續處罰並公佈企業名稱、負責人姓名



## 商譽下滑

處理不當致社會大眾觀感不佳，抵制購買相關產品，引發多家合作廠商下架產品



## 經濟損失

七家合作廠商下架相關產品，若以一張合約可得營業收入200萬元計算，損失至少為1,400萬元



## 組織文化衝擊

公司知悉後未妥善處理，恐動搖員工信任感，影響工作氛圍

# 《性別平等工作法》性騷擾防治措施規範

	500人以上	100~499人	30~99人	10~29人
訂定申訴管道 並公開揭示	✓	✓	✓	✓
訂定性騷擾防治 措施及懲戒規範	✓	✓	✓	
實施性騷擾防治 教育訓練	✓	✓	✓	

# 國外研究發現

性別暴力對**企業生產力**和**聲譽**產生負面影響



員工因性別暴力損失工時  
使公司損失**3-9%**的工資成本



工作人員因性別暴力行為  
每年平均損失**11**個工作日

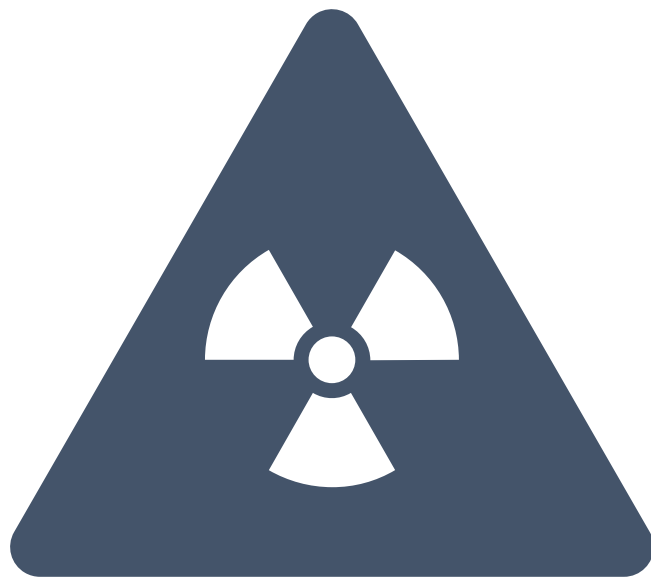
**2**日出勤率

+

**5**日曠工

+

**4**日協助其他暴力倖存者



**性別暴力對公司聲譽、成本支出  
比您想像中來得高很多**



# We can help 打造性別友善職場計畫

# 團隊介紹



專業性

## 擁有性騷擾防治工作經歷

- | 當事人服務經驗
- | 調查機關/企業性騷擾案件
- | 擔任機關/企業性平性騷相關委員
- | 定期參與專業知能及回流訓練
- | 推動友善職場的價值信念



多元性

## 多元議題

擅長性平意識、人際互動界線、性別暴力防治、人身安全、LGBTQ+等多元議題。

## 多元素材

運用案例分享、影片播放、時事討論、體驗活動，內容豐富活潑，吸引聽眾投入學習。



實戰性

## 擁有豐富專講經驗及技能

每位講師平均富含上百場專講經驗，針對各行業別的需求，編撰課程內容，手把手教您防治職場性騷擾。

# 三大專業服務

## 教育訓練

(參閱P.10-P17)

## 顧問服務

(參閱P.18-P21)

## 調查協助

(參閱P.22-P25)

### 五大類型

- | 員工版
- | 主管版
- | 工作坊
- | 團隊營造版
- | 線上版

### 二種方案

- | 「預防性檢視與建置」方案
- | 「立即糾正補救措施」方案

### 三大特色

- | 安全、友善職場環境檢視
- | 性騷擾防治措施建置檢視
- | 處理程序諮詢及教戰指南

### 二大面向

- | 參與事件調查
- | 撰寫調查報告

# 教育訓練

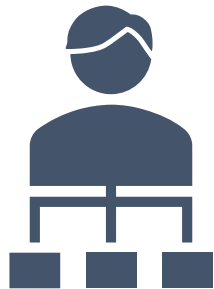
依不同對象需求規畫五大類型，分別為員工版、主管版、工作坊、團隊營造版及線上版，並可依邀約單位期待進行客製化課程



## 員工版

2小時

建立員工正確知能



## 主管版

3小時

協助主管瞭解  
如何因應與處理



## 工作坊

4~6小時

提升處理人員  
因應與處理技能



## 團隊營造版

2小時

提升友善職場知能  
與熟悉如何落實



## 線上課程

45分鐘~1小時

了解職場性騷擾防治基礎知能  
提供以下2種模式：  
線上平台 (可點選) | 影片授權

# 訓練單位

2012-2025年

耕耘多年，已在企業、機關、公部門等單位辦理超過300場次



## 企業單位依筆畫排序

中華工程、太平洋崇光百貨、天下雜誌集團、可口可樂、四零四科技股份有限公司、台灣新光保全、台灣西門子、台灣三得利、台灣伊藤忠丸紅鋼鐵貿易、台灣安川電機、台灣味之素、台灣高速鐵路、台灣愛丁頓寰盛洋酒、台灣路威、台灣碧然德、台灣麒麟啤酒、正隆、光寶科技、兆豐金融、民視、合作金庫商業銀行、合晶科技、好市多、宏碁、長榮航空、長榮倉儲、宜鼎國際、金百利克拉克股份有限公司台灣分公司、DHL洋基通運、香港商一蘭有限公司台灣分公司、美商達信保險經紀人台灣分公司、荷商波士頓科技有限公司台灣分公司、晶測電子、新加坡商亞勝科技有限公司台灣分公司、富邦人壽、崇越電通、康和綜合證券、統聯汽車客運、連加網路商業、寒舍餐旅、普泰光電、華碩電腦、華新麗華、陽信商業銀行、喜來登大飯店、瑞傳科技、義美吉盛北榮分公司、鈺創科技、嘉聯益科技、網絡行動科技、遠東新世紀、臺灣土地銀行、睿能創意、環科工程顧問、羅氏大藥廠、鏈科股份有限公司等

※版權所有 請勿重製轉載

現代婦女基金會

Modern Women's Foundation

# 員工版課程大綱

現代婦女基金會  
Modern Women's Foundation

## 打造性別友善職場

課程內容- 員工版  
課程目標- 建立員工正確知能

01

### 概念篇

- 性別平等意識與知能
- 職場性騷擾概念與樣態
- 合宜職場人際互動技巧

02

### 法律篇

- 性平三法之異同與適用
- 可能涉及之刑法罪章
- 申訴流程、期限及方式

03

### 因應篇

- 面對處理性騷擾事件的策略
- 被害人協助及權益保障
- 內、外部協助資源管道

※版權所有 請勿重製轉載

## 3大課程特色

提升員工對性騷擾的基礎概念

增強員工職場人際互動技巧

了解遭遇性騷擾之處理機制

# 主管版課程大綱

現代婦女基金會  
Modern Women's Foundation

## 打造性別友善職場

課程內容- 主管版

課程目標- 協助主管瞭解如何因應與處理

01

### 概念篇

- 提升性別敏感度、覺察及權力差異關係
- 性騷擾常見樣態與案例說明
- 職場性騷擾之危害影響評估

02

### 法律篇

- 認識性平三法之適用與處理管道
- 申訴處理期間之注意事項
- 可能涉及之刑法罪章

03

### 因應篇

- 性騷擾防治措施風險評估及預防策略
- 職場性騷擾申訴處理機制
- 正向關心、回應員工之方式

※版權所有 請勿重製轉載

## 3大課程特色

提升性別敏感度，性騷擾事件不漏接

強化性騷擾事件處理程序知能

增強協助員工因應性騷擾事件之能力與技巧

# 工作坊課程大綱

現代婦女基金會  
Modern Women's Foundation

## 打造性別友善職場

課程內容- 工作坊

課程目標- 提升處理人員因應與處理技能

01

### 概念與法律篇

- 性騷擾定義與認定性騷擾成立與否之重點
- 性騷擾防治三法的區辨與應用
- 雇主防治責任及處理性騷擾事件之五大重點

02

### 實務篇

- 性騷擾行政申訴受理申訴流程之注意事項
- 性騷擾行政申訴調查要點及技巧提醒
- 實際調查案例演練

※版權所有 請勿重製轉載

## 3大課程特色

提升性別意識與辨識知能

強化三法規範與因應能力

增強調查知能與詢問技巧

# 團隊營造版課程大綱

現代婦女基金會  
Modern Women's Foundation

## 打造性別友善職場

課程內容- 團隊營造版

課程目標- 提升友善職場知能與熟悉如何落實

01

### 性平意識培力課程

#### 概念與實現篇

- 認識日常中的性別
- 多元性別內涵與職場處境
- 劃出人際互動的界限

02

### 友善旁觀者介入課程

#### 蓄力與行動篇

- 認識性騷擾定義與常見樣態
- 了解ABI行動計劃
- 三大行動策略

03

### 跟蹤騷擾桌遊課程

#### 多元互動篇

- 體驗解謎桌遊《記憶深處的抽屜》
- 認識性騷擾與跟蹤騷擾定義與樣態
- 了解因應處理方式與協助的管道

※版權所有 請勿重製轉載

## 3大課程特色

提升性別議題的知能

增強介入行動策略技巧

多元互動 提升學習力

# 線上版課程大綱

2026性別友善職場計畫

## 職場性騷擾 防治攻略

線上課程 Online Courses



### 概念篇-原來這就是性騷擾?!

以情境舉例，了解何謂性騷擾，並說明常見迷思

### 法律篇-法律保障好安心

說明性平三法的適用與異同，並了解可能涉及的  
刑法罪章與可尋求協助的管道。

### 因應篇-終結性騷我可以

知曉職場人際互動間的風險與界限，學習因應  
性騷擾的重點原則與舉證方法。



員工權益篇

課程時間:60分鐘以內



主管知能篇

課程時間:45分鐘以內

### 概念篇-最容易犯的NG行為大揭密

情境式案例說明，認識性騷擾基礎概念，知曉主管  
在營造性別友善職場的重要性。

### 法律篇-主管知能停看聽 重點報你知

彙整新修法後，職場性騷擾的相關規範以及重點，  
了解雇主防治的責任與義務。

### 因應篇-主管必須知道的處理因應秘笈

綜述雇主角色的核心原則，並知曉相關防治措  
施及因應處理時須具備的要點。

現代婦女基金會  
Modern Women's Foundation

※版權所有 請勿重製轉載

## 3大課程特色

### 提升職場性騷擾防治知能

### 掌握性別平等工作法權益

### 增強性騷擾事件因應能力

# 課程回饋

## 來自參與者的課後回饋

舉例與法條都解說  
很清楚明白

講師在課堂上活用例子，讓大家能夠更直接明白的了解性騷擾在生活中是無所不在的，也讓我們知道以後遇到性騷擾要如何去處理及面對，是很棒的研習課程！

講得清楚易懂 有比較知道如果  
遇到此狀況可如何處理

老師風趣、表達清晰明瞭淺  
顯易懂、很好的課程！

對性別平等議題有更好的認識與理解，  
解說條理清楚易懂

非常熱心說明並回答問題



講解清晰明瞭

用很多例子 讓大家簡單的了解性騷擾樣態

# 顧問服務

提供教戰指南及相關檢核表，協助檢視職場環境與優化防治措施、建置調查流程及注意事項、針對事件進行案件程序及糾正補救措施等諮詢服務。

主題	運用表單	「預防性檢視與建置」方案 10,000元起	「立即糾正補救措施」方案 15,000元起
職場安全檢視	友善安全工作環境檢視表	✓	✓
性騷擾防治措施建置檢視	公司端現有資料	✓	✓
協助制訂性騷擾案件處理工作手冊	性騷擾事件處理教戰指南	✓	✓
處理性騷擾事件行政事項諮詢	處理性騷擾事件檢核表		✓

- 於簽約後兩個月內針對三大主題進行討論，每次1-1.5小時，共計3-4.5小時
- 「立即糾正補救措施方案」增加於上班時間就處理事件過程相關行政事項進行討論

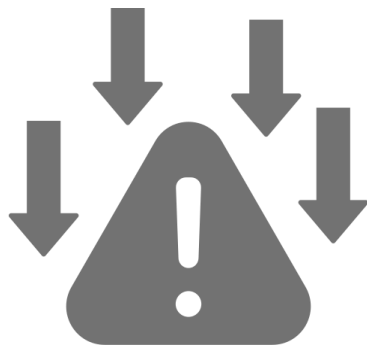
# 使用顧問服務您可以得到

藉由檢視、對話輔以表單歷程，  
強化、提升公司在性騷擾事件之知能與應變技巧。



## 提升性騷擾防治 措施完善程度

現有機制檢視，並就公司屬性思考如何提升職場安全性。



## 降低行政作業 失誤機率

參酌教戰指南，了解處理歷程須留意事項。



## 強化事件調查 的全面性

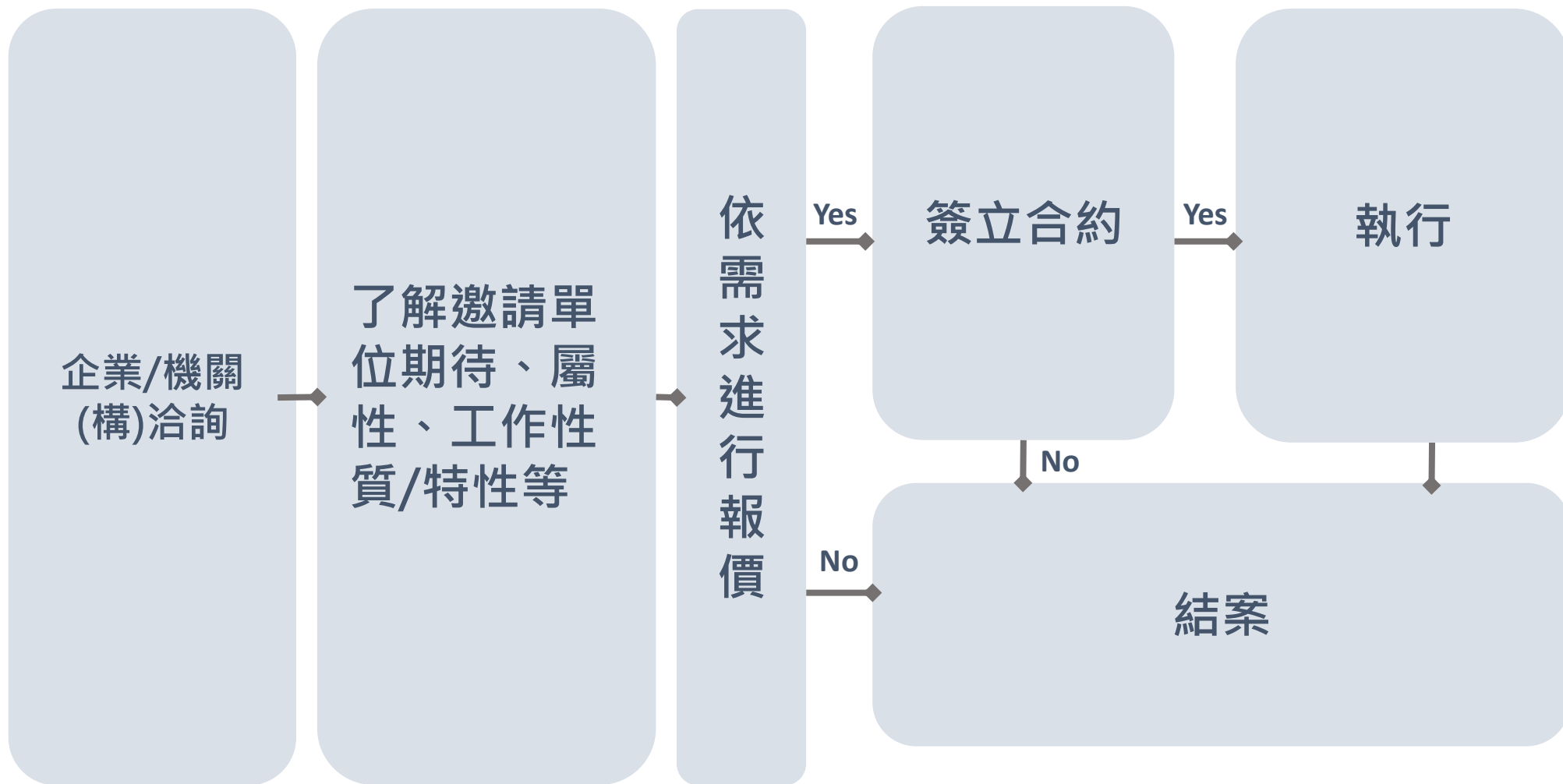
媒合具調查經驗同仁擔任委員，不同視角的進入一同釐清性騷擾事件。



## 增強內部性騷擾 防治概念、知能

客製化教育訓練，提升員工知能，與主管處理能力。

# 顧問服務接洽流程



# 接受服務夥伴說...



處理指南就是公司需要的!!

透過剛剛的討論對性騷擾防治議題更加理解了!

遇到事情真不知該怎麼辦?  
謝謝您每次的回應!

之前討論時概念有所提升，  
教育訓練後依舊覺得收穫良多!!

# 調查協助

## 二大面向



參與事件調查



撰寫調查報告

# 調查委員

## 兩種合作模式



### 常設委員

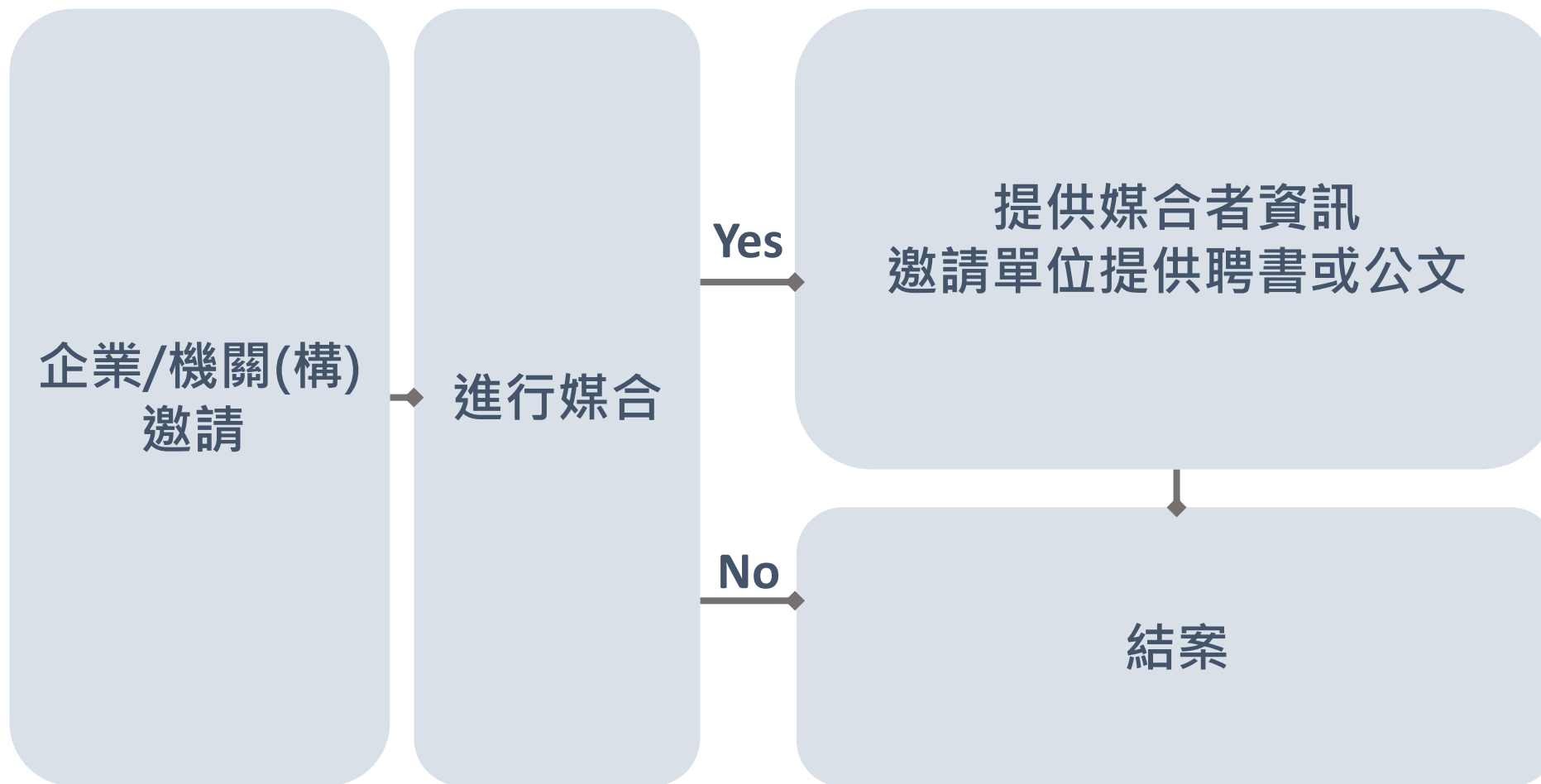
1. 列冊於公司的申訴處理單位/審議委員會(須設定聘期)
2. 遇調查案件可逕自與列冊者聯繫約定調查時間



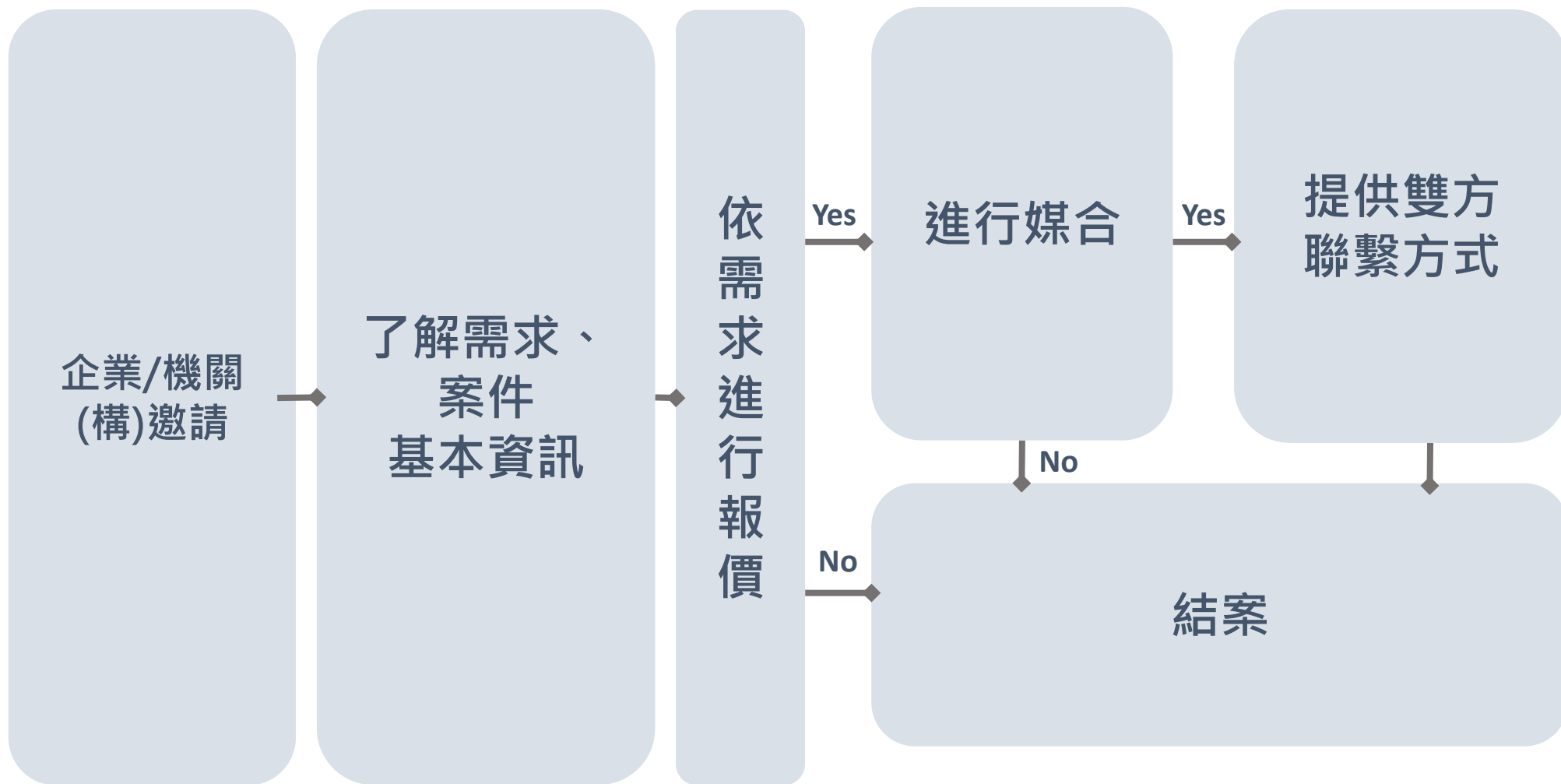
### 遇事件合作

1. 遇調查事件進行接洽
2. 媒合成功提供受媒合者資訊
3. 案件資料逕自提供給受媒合者

# 常設委員媒合流程



# 遇事件合作媒合流程



# 關於現代

民國76年成立以來，致力推動性別暴力防治工作  
關於推展性騷擾防治工作歷程如下

## 積極倡議

- 推動性騷擾防治法
- 參與衛福部性騷擾防治三法整合  
研修建議計畫
- 承接衛福部性騷擾防治訓練相關  
專案

## 電子報專欄-啥是性騷擾

- 網氏/岡市女性電子報

## 性騷擾防治粉絲專頁

- 進擊吧！哇達小姐

## 宣導出版品

- 工作場所性騷擾預防手冊
- 誰是大野狼～兒童性侵害性騷擾防治DVD
- 雇主職場安全防護手冊
- 性騷擾被害人權益說明手冊
- 場所主人性騷擾防治注意事項
- 鹹豬手退散

## 被害人服務

- 提供性騷擾當事人諮詢服務及  
被害人深度服務

## 防治概念推廣

- 積極在社區、學校、機關、企業  
辦理防治講座及活動逾1000場次

# 持續走在倡議路上



2025/03/06

《性別平等工作法》修法週年總體檢 - 現代x勸馨 職場性騷擾實務觀察記者會



2024/05/17

【聯合聲明】杜絕持有、購買非法性影像，成年被害人也該被保護！



2024/03/01

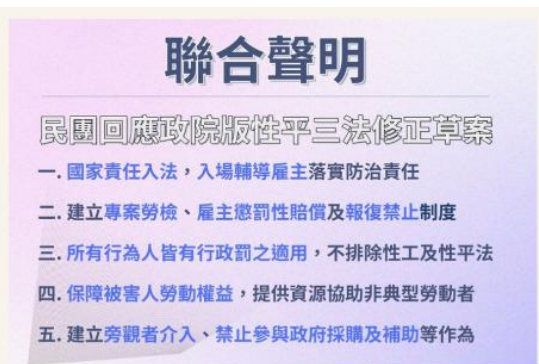
終結性騷擾，政府/企業準備好了嗎？



2024/01/11

【民團聯合回應】呼籲總統候選人承諾全面推動性別暴力防治政策

各種性別騷擾程度之異中，女性職場不受保護的範圍中，有會受到騷擾勞工職場的身心健康及生命安全相關影響嗎？



2023/07/18

【聯合聲明】民間團體回應行政院性平三法草案



2023/07/11

性騷擾防治三法 民間版修正草案公佈 #metoo 一個月以來教我們的事

# 聯絡方式

## 教育訓練窗口



**wenyu10@38.org.tw**



**02-23917133分機212**



**專 員：羅 文 育**



**本會官網**

<https://www.38.org.tw/>

## 顧問服務窗口



**shuching@38.org.tw**



**02-23917133分機203**



**專案講師：張 淑 卿**



**本會官網**

<https://www.38.org.tw/>